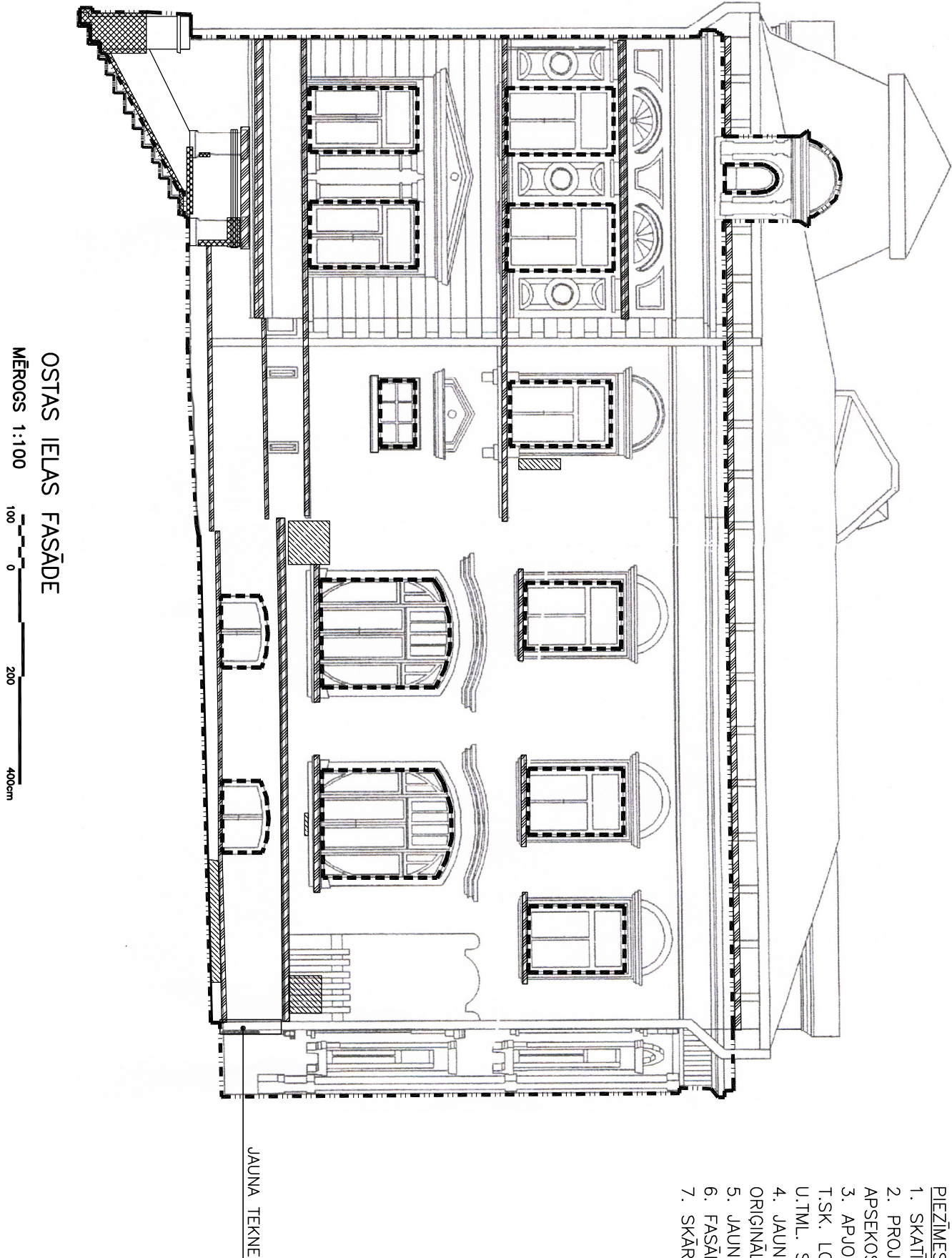


- PIEZĪMES
1. SKATĪT KOPĀ AR LAPU AR 00.
  2. PROJEKTS IZSTRĀDĀTS UZ 2013. GADA SHĒMATISKIEM UZMĒRĪJUMIEM. FASĀŽU APSEKOŠANA VEIKTA 2013. GADA AUGUSTA MĒNESĪ.
  3. APJOMS (M2) DOTS FASĀDES PROJEKCIJAS PLATĪBĀ DARBA ROBEŽĀS IETVAROS, T.SK. LOGU AILU PLATĪBĀ, TĀDĒJĀDI IEVĒRTĒJOT PIEDURU, PROFILĒJUMU, IZVIRZĪJUMU U.TML. SĀNU MALU APJOMUS (T.SK. 5% REZERVE)
  4. JAUNAJAM APMETUMAM PĒC STRUKTŪRAS, FAKTŪRAS U.C. PARAMETRIEM JĀATBILST ORIGINĀLAJAI VIRSMAI.
  5. JAUNĀ UN VECĀ APMETUMA SAVIENOJUMA VIETAS NEDRĪKST BŪT REDZAMAS.
  6. FASĀDI GRUNTĒT UN DIVREIZ KRĀSOT AR SILIKĀTBĀZES KRĀSU.
  7. SKARDA ELEMENTU IESTRĀDES SHĒMU SKAT. LAPĀ AR-02.



OSTAS IELAS FASĀDE

MĒROGS 1:100



FASĀDE NO OSTAS IELAS

| KODS | VEICAMO DARBU APRAKSTS                     | APJOMS             |
|------|--|--------------------|
| AA2  | Krāsojuma atjaunošana                      | 199m <sup>2</sup>  |
| AA1  | Fasādes apdares atjaunošana                | 4.8m <sup>2</sup>  |
| AA3  | Cokola apdares atjaunošana                 | 4.3m <sup>2</sup>  |
| AP7  | Nomaināms dzeģu un palodžu skārda iesegums | 11.4m <sup>2</sup> |
| AK1  | Granīta pakāpienu atjaunošana              | 16m <sup>2</sup>   |
| LG1  | Logu un durvju bloku atjaunošana           | 32m <sup>2</sup>   |

KOPĒJĀ BOJĀJUMU PLATĪBĀ:  
PAVISAM VIRSMAS PLATĪBĀ:

267.5m<sup>2</sup>  
199m<sup>2</sup>

08.10.2013  
DATUMS  
OBJEKTS VENTSPILS, JĀNA IELĀ 19  
PASŪTĪTĀJS SIA "NAMS"

BŪVPROJEKTA VADĪTĀJS  
ARHITEKTS  
INŽENIERIS  
IZSTRĀDĀJA

A.LAPIŅŠ  
M.MIHAILOVA  
M.BENFELDS

OSTAS IELAS FASĀDES  
REMONTA SHĒMA

STADIJA  
MARKA  
MĒROGS  
PAS.NR.

TP  
AR  
1:100  
3DP-CFLA

ARHVA NR.  
LAPA(S) 01  
IZM.

